

# MODALIDADES DE STANDS

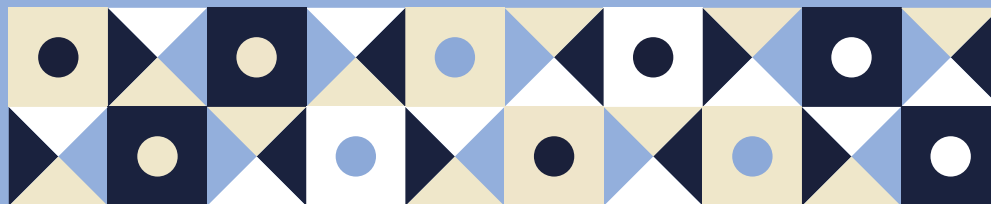
PARA MAQUINARIA

## GASTRÓNOMA

---

Feria Gastronómica del Mediterráneo

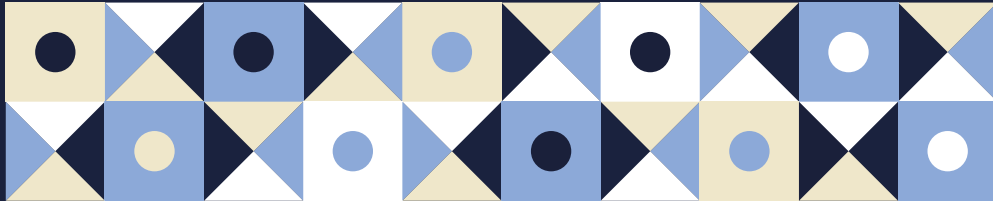
12-14 noviembre 2023



Estar al lado de tus clientes  
y potenciales clientes cuesta  
mucho menos de lo que  
imaginas

Participa con nuestros  
formatos personalizados  
'llave en mano' y optimiza  
tu participación de una  
forma fácil, profesional  
y económica

PROPUESTAS DECORACIÓN  
**TORRES DE ILUMINACIÓN**



# TORRES DE ILUMINACIÓN

## Opciones a elegir

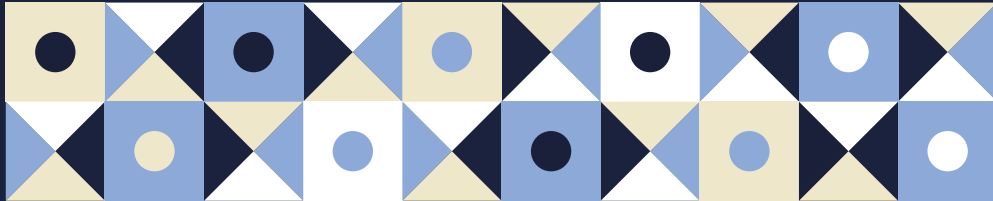
\*Obligatorio elegir la torre con caja de conexión eléctrica.

\*Los demás elementos son opcionales, según necesidad.

- Torre iluminación, con conexión eléctrica. \_\_\_\_\_ 365 € + 10 % IVA
- Torre iluminación, con conexión adicional. \_\_\_\_\_ 225 € + 10 % IVA
- Logotipo marca empresa, 100x40 cm. \_\_\_\_\_ 55 € + 10 % IVA
- Moqueta. \_\_\_\_\_ 4,5 €/m<sup>2</sup> + 10 % IVA
- Pared trasera 8 m con almacén 2x1 m.
  - Modular \_\_\_\_\_ 410 € + 10 % IVA
  - Carpintería \_\_\_\_\_ 1.300 € + 10 % IVA
- Pack mobiliario 1 (con mostrador y taburete). \_\_\_\_\_ 90 €/ud. + 10 % IVA
- Pack mobiliario 2 (sin mostrador, ni taburete). \_\_\_\_\_ 50 €/ud. + 10 % IVA

\*A partir de la 3ª torre adicional, será necesaria la contratación de otra torre con caja de conexión.

# CARACTERÍSTICAS DE CADA ELEMENTO



## **TORRE DE ILUMINACIÓN**

- Una torre de iluminación telescópica inoxidable +400 cm, con brazos superiores para colocación de iluminación.
- Base blanca para colocación de rotulación, nombre cliente. Una unidad por torre.
- Rotulación del nombre de la empresa con letra estándar, color negro.
- Iluminación con focos led 50 W, a razón de dos unidades por torre.

\* La 1ª torre incluye cuadro de 3 kW más el consumo eléctrico correspondiente. Enchufe de 500 W.

## **MOQUETA**

- Moqueta ferial color azul lavanda.

## **LOGOTIPO EMPRESA**

- Colocado en la base blanca de la torre. Medidas máximas: 100x40 cm.

## **PARED TRASERA MODULAR + ALMACÉN**

- Pared trasera modular blanca de 800x300 cm con perfiles de aluminio y almacén central de 200x100 cm.

## **PARED TRASERA CARPINTERÍA + ALMACÉN**

- Pared trasera de carpintería blanca de 800x300 cm con almacén central de 200x100 cm.

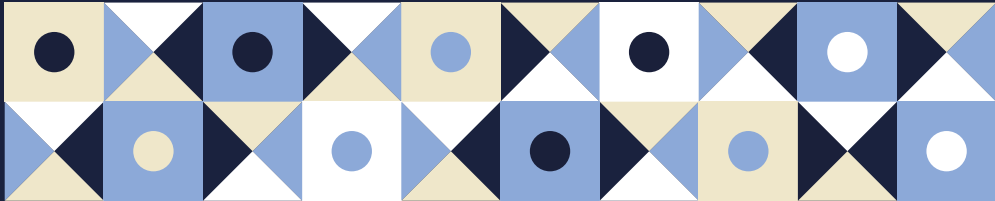
## **PACK MOBILIARIO 1**

- 1 mesa redonda con tapa de melamina modelo Marte; 4 sillas tapizadas en negro; 1 mostrador 100x50x100 cm; 1 taburete modelo Marte.

## **PACK MOBILIARIO 2**

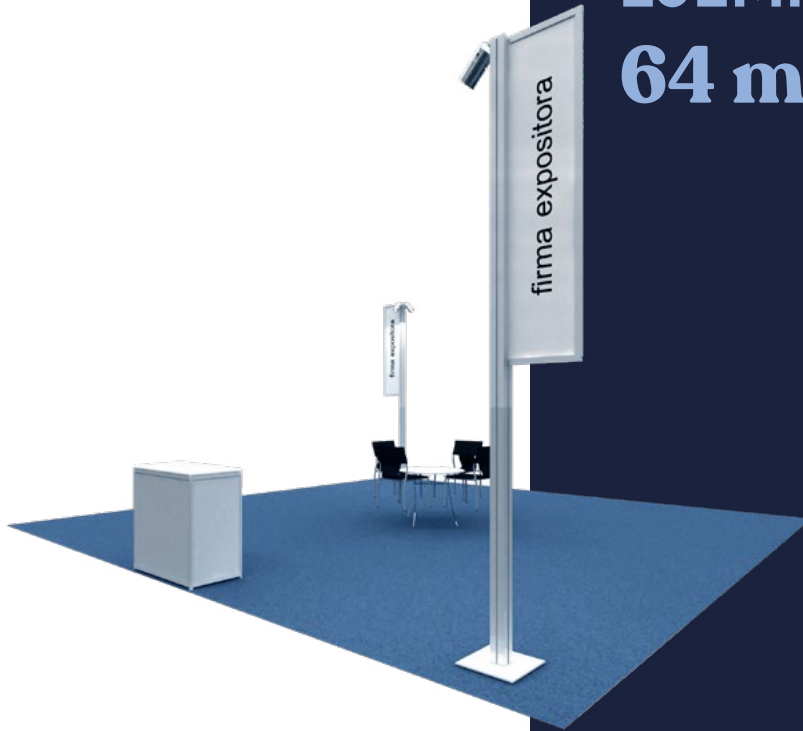
- 1 mesa redonda con tapa de melamina modelo Marte; 4 sillas tapizadas en negro.

# EJEMPLOS STANDS



# EJEMPLO A

## 64 m<sup>2</sup>



### INCLUYE

- Suelo 64 m<sup>2</sup>
- Moqueta color azul lavanda
- Mobiliario /
  - 1 mesa redonda
  - 4 sillas tapizadas en negro
  - 1 mostrador 100x50x100 cm
  - 1 taburete
- 2 torres de iluminación
- Rotulación firma expositora en letra estándar en banderola de melamina de 200x50 cm, una por banderola
- 1 Enchufe de 500 W en cuadro eléctrico
- Seguro obligatorio incendio
- Invitación electrónica personalizada para clientes
- 1 plaza de parking

**4.770 € + IVA**  
**todo incluido**



# EJEMPLO B

## 64 m<sup>2</sup>



### INCLUYE

- Suelo 64 m<sup>2</sup>
- Moqueta color azul lavanda
- Trasera con estructura de aluminio con melamina color blanco a 3,15 m de altura con 1 m lineal de cerramiento en cada extremo para estabilidad de la misma
- 1 almacén de 2x1 m de melamina en color blanco a 3,15 m de altura y puerta con cerradura, situado en el centro de la pared trasera.
- Mobiliario /
  - 4 mesas redondas
  - 16 sillas tapizadas en negro
  - 1 mostrador 100x50x100 cm
  - 1 taburete
- 2 torres de iluminación
- 4 rótulos de la firma expositora en letra estándar en banderola de melamina de 200x50 cm
- 1 enchufe de 500 W en cuadro eléctrico
- Seguro obligatorio incendio
- Invitación electrónica personalizada para clientes
- 1 plaza de parking

**5.330 € + IVA**  
**todo incluido**

# EJEMPLO C 64 m<sup>2</sup>



**6.220 € + IVA**  
**todo incluido**

## INCLUYE

- Suelo 64 m<sup>2</sup>
- Moqueta color azul lavanda
- Trasera realizada en muro de aglomerado pintado en color blanco, con un grosor de 10 cm y 3,05 m de altura, con 1 m lineal de cerramiento en cada extremo para estabilidad de la misma
- 1 almacén de 2x1 m en aglomerado pintado color blanco a 3,05 m de altura, puerta con cerradura, situado en el centro de la pared trasera
- Mobiliario /
  - 4 mesas redondas
  - 16 sillas tapizadas en negro
  - 1 mostrador 100x50x100 cm
  - 1 taburete
- 2 torres de iluminación
- 4 rótulos de la firma expositora en letra estándar en banderola de melamina de 200x50 cm
- 1 enchufe de 500 W en cuadro eléctrico
- Seguro obligatorio incendio
- Invitación electrónica personalizada para clientes
- 1 plaza de parking

\*Consultar más opciones de participación

# OBSERVACIONES INCLUIDAS PARA TODOS LOS MODELOS DE STAND

La rotulación/lonas e instalación eléctrica se colocarán en el lugar predeterminado, salvo indicación del expositor, 15 días antes de la celebración del certamen.

La perfilería y los tableros de melamina son en régimen de alquiler, por lo que no se pueden atornillar, clavar, encolar, ni dañar en modo alguno.

Consultar las posibles formas de sujeción disponibles.

El cambio de color de moqueta lo debe solicitar a Feria Valencia.

Los packs de mobiliario son indivisibles, no pudiéndose canjear por otros artículos.

No incluido servicio de diseño y/o personalización, tanto de estructura como maquetación de imagen gráfica.

Tarifa a consultar.

## Patrocinadores institucionales



#alimentosdespaña



Patrocinador

Proveedor oficial



## Colaboran



## Información

[gastronomia.es](http://gastronomia.es)  
[gastronomia@feriavalencia.com](mailto:gastronomia@feriavalencia.com)

## Contacto

**Sergio Bertomeu**  
[sbertomeu@feriavalencia.com](mailto:sbertomeu@feriavalencia.com)  
679 191 329

**Abel Puchades**  
[apuchades@feriavalencia.com](mailto:apuchades@feriavalencia.com)  
608 853 201

## Ubicación

**Feria Valencia**  
València - Spain